

คู่มือการดูแลสุขภาพสัตว์เลี้ยงเลี้ยง

โรคระบบทางเดินปัสสาวะส่วนล่างในแมว (FLUTD)

๗
๘
เหมียว

รวบรวมและจัดทำโดย... หมอข้าวโพดโครตรักสัตว์



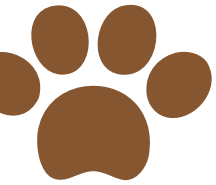
ด
งอ



@DOG2DOC

รู้ได้อย่างไร ว่านี่องเป็น

“นี่ว”





เช็คอาการ “ฉี่ฉี่”



การแบ่งปัสสาวะ

น้องแมวที่ใช้เวลาอยู่ในกระบะทรายมากขึ้นผิดปกติ

เวลาแบ่งดูเจ็บปวด หรือแสดงอาการไม่สบายขณะปัสสาวะ





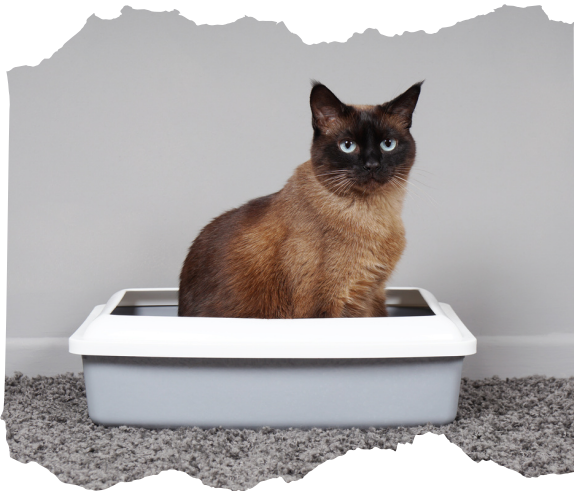
เช็คอาการ “นิ่ว”

2

ปัสสาวะบ่อย:

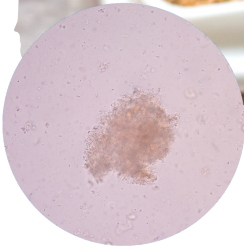
แมวที่มีนิ่วในทางเดินปัสสาวะอาจปัสสาวะบ่อยกว่าปกติ

และจะปัสสาวะในปริมาณที่น้อยมาก





เช็คอาการ “นิ่ว”



มีเลือดปนออกมากับปัสสาวะ

บางครั้งเจ้าของก็สามารถสังเกตเห็นเลือดในปัสสาวะ

น้องบางตัวต้องตรวจปัสสาวะโดยสัตวแพทย์





เช็คอาการ “ฉี่”



ปัสสาวะนอกกระบะทราย

น้องแมวที่เป็นฉี่จะเจ็บปวดและทรมารมาก

จนไม่สามารถควบคุมการฉี่ของตัวเองได้

ทำให้ปัสสาวะนอกกระบะทราย



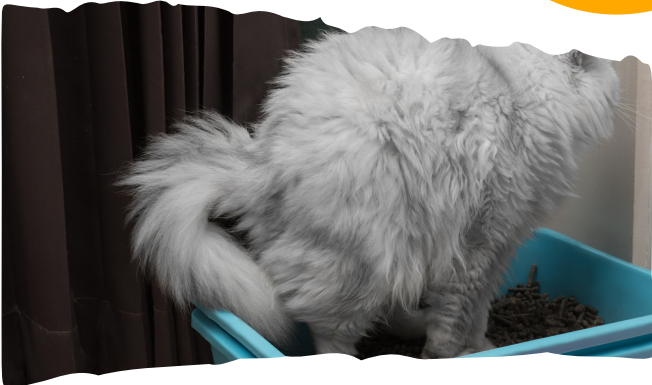


เช็คอาการ “ฉี่ฉี่”



ร้องไห้หรือส่งเสียงขณะปัสสาวะ
น้องแมวบางตัวอาจส่งเสียงหรือร้อง
ด้วยความเจ็บปวดขณะปัสสาวะ

5





เช็คอาการ “นิ่ว”



กินน้อยลงหรือเบื่ออาหาร:

แมวที่มีนิ่วในทางเดินปัสสาวะอาจแสดงความอยากอาหาร

ลดลงหรือเซื่องซึมขณะปัสสาวะ

6



เช็คอาการ “นิ้ว”



7

การเลียบริเวณอวัยวะเพศมากเกินไป:
น้องแมวที่เลียบริเวณอวัยวะเพศมากเกินไป
เพราะน้องระคายเคืองที่เกิดจากนิ้วในทางเดินปัสสาวะ

นิ้วนางเดิน ปัสสาวะในแมว



เกิดจากอะไร

อาหาร



การให้อาหารที่ไม่เหมาะสม
ทำให้ขาดสารอาหารที่จำเป็น
สามารถนำไปสู่การก่อตัวของนิ่ว
ในปัสสาวะในแมวได้

อาหารที่มีแร่ธาตุสูง เช่น แมกนีเซียม
ฟอสฟอรัส และแคลเซียม
สามารถเพิ่มความเสี่ยงในการเกิดนิ่วได้





เติมน้ำน้อย



การเติมน้ำไม่เพียงพออาจทำให้ ปัสสาวะเข้มข้น

ซึ่งจะเพิ่มโอกาสในการเกิดนิ่ว

ปริมาณน้ำที่เหมาะสมสำหรับแมวอาจแตกต่างกันไป ขึ้นอยู่กับปัจจัยหลายประการ เช่น อายุ ขนาด ระดับ

กิจกรรม อาหาร และสุขภาพโดยรวมของแมว ตาม แนวทางทั่วไป แนะนำให้แมวมีน้ำสะอาดทุกวัน และให้

แน่ใจว่าแมวสามารถเข้าถึงน้ำได้ตลอดทั้งวัน โดยทั่วไป แล้วแมวจะกินน้ำประมาณ 60-80 มิลลิลิตรต่อวัน



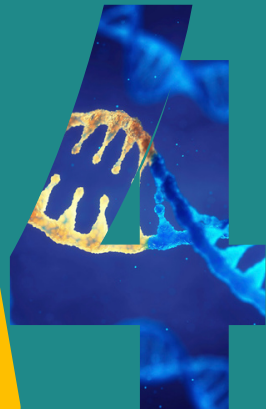
การติดเชื้อ ทางเดินปัสสาวะ



การติดเชื้อแบคทีเรียในระบบทาง
เดินปัสสาวะอาจทำให้ค่า pH
ของปัสสาวะไม่สมดุล
ซึ่งส่งเสริมการก่อตัวของนิ่ว



พันธุกรรม



บางสายพันธุ์ เช่น เปอร์เซียและหิมาลายัน
มีแนวโน้มที่จะเกิดนิ่วในปัสสาวะมาก





อาการ

นิ้วในปลาสาวะในแมว



ปัสสาวะบ่อย



แมวที่มีนิ่วในทางเดิน
ปัสสาวะอาจปัสสาวะบ่อยขึ้น
โดยมักจะมีปริมาณน้อย



ปัสสาวะลำบาก



สังเกตว่าแมวเบ่งหรือมี
ปัญหาขณะปัสสาวะ
อาจเป็นสัญญาณของนิ่วใน
ทางเดินปัสสาวะ



ปัสสาวะเป็นเลือด



ปัสสาวะเป็นเลือดหรือมีเลือดปนเป็นอาการที่มักเกี่ยวข้องกับนิ่วในปัสสาวะในแมว



ไม่เข้ากระบะทราย



แมวที่มีนิวในทางเดิน

ปัสสาวะอาจรู้สึกเจ็บปวดกับ
กระบะทราย นำไปสู่การหลีกเลี่ยงหรือปัสสาวะไม่เหมาะสม



เบื่ออาหาร



ความเจ็บปวดและความรู้สึก
ไม่สบายที่เกิดจากนิ่วในทาง
เดินปัสสาวะอาจส่งผลให้น้อง
ไม่มีแรงและไม่อยากอาหาร



การป้องกันนิ้ว

ให้แมวเหมียวของเรา





ป้องกันนิ้ว จัดทำดื่มให้เพียงพอ



ตรวจสอบให้แน่ใจว่าแมวของคุณ
สามารถเข้าถึงน้ำจืดได้ตลอดเวลา
เพื่อให้ได้รับน้ำอย่างเหมาะสม



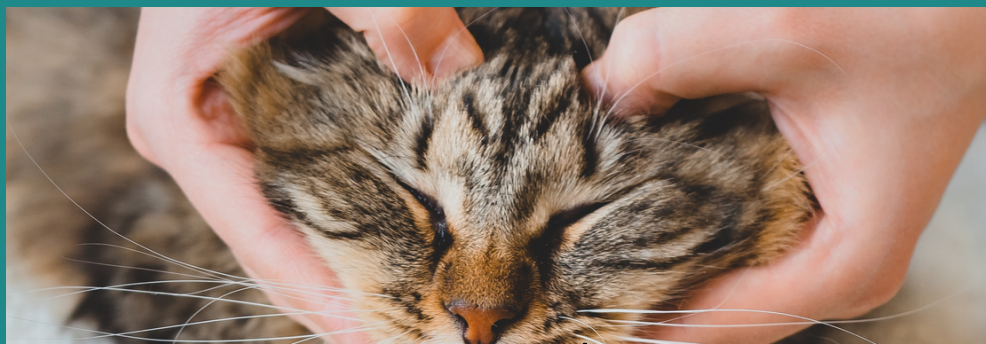


ป้องกันนิ้ว

อาหารที่สมดุล

ให้อาหารน้องแมวด้วยอาหารที่
สมดุลและเหมาะสมกับอายุ 
สายพันธุ์ และสภาวะสุขภาพ 





ป้องกันนิ้ว

ความเครียด

การลดสถานการณ์ที่ตึงเครียด
เช่น เสียงดัง การทะเลาะกับสัตว์
เลี้ยงตัวอื่น หรือการเปลี่ยนแปลง
กิจวัตรประจำวัน สามารถลด
ความถี่และความรุนแรงของโรค





ป้องกันนิ้ว

กระบะทราย


การดูแลรักษากระบะทรายที่สะอาด และจัดเตรียมกระบะทรายให้เพียงพอ (หนึ่งตัวต่อแมวหนึ่งตัวบวกอีกหนึ่งตัว) เป็นสิ่งสำคัญ แมวบางตัวอาจชอบทรายประเภทต่างกัน ดังนั้น จำเป็นต้องทำการทดลองให้ก่อน





ป้องกันนิ้ว

การตรวจสุขภาพ


การตรวจสุขภาพเป็นประจำ 
สามารถช่วยระบุปัญหาที่อาจเกิด
ขึ้นได้ตั้งแต่เนิ่นๆ และช่วยให้มีการ
ดำเนินการที่เหมาะสม





ป้องกันนิ้ว

การตรวจสุขภาพ

การตรวจสุขภาพเป็นประจำ 
สามารถช่วยระบุปัญหาที่อาจเกิด
ขึ้นได้ตั้งแต่เนิ่นๆ และช่วยให้มีการ
ดำเนินการที่เหมาะสม

